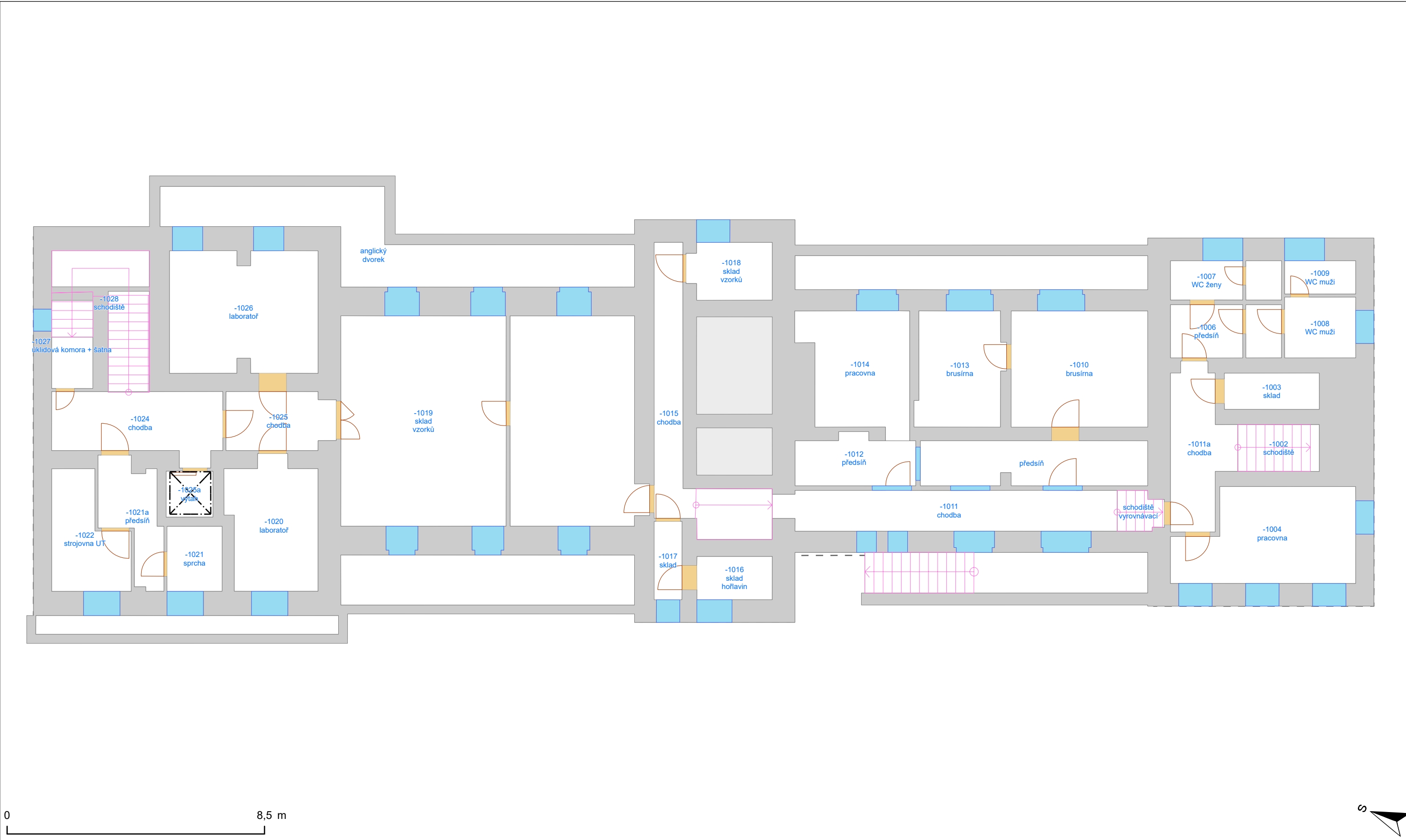


PASPORT - BVB03P01

Přírodovědecká fakulta - Kotlářská 2, pavilon 03
1. podzemní podlaží

Masarykova univerzita negarantuje aktuálnost nebo úplnost exportovaných dat ani jejich obsahovou či formální správnost a nenese odpovědnost za důsledky vzniklé v souvislosti s použitím exportovaných dat.
Uživatel tímto bere na vědomí, že exportované údaje jsou orientační povahy a neslouží jako potvrzení aktuálního stavu. Za účelem ověření aktuálního stavu vždy kontaktujte správce budovy (případně technologie) či jinou odpovědnou osobu.



- Výtah

Schodiště

Otevírání dveří

Dveřní průchod

Okno

Svislá konstrukce

Místnost

Podlaží

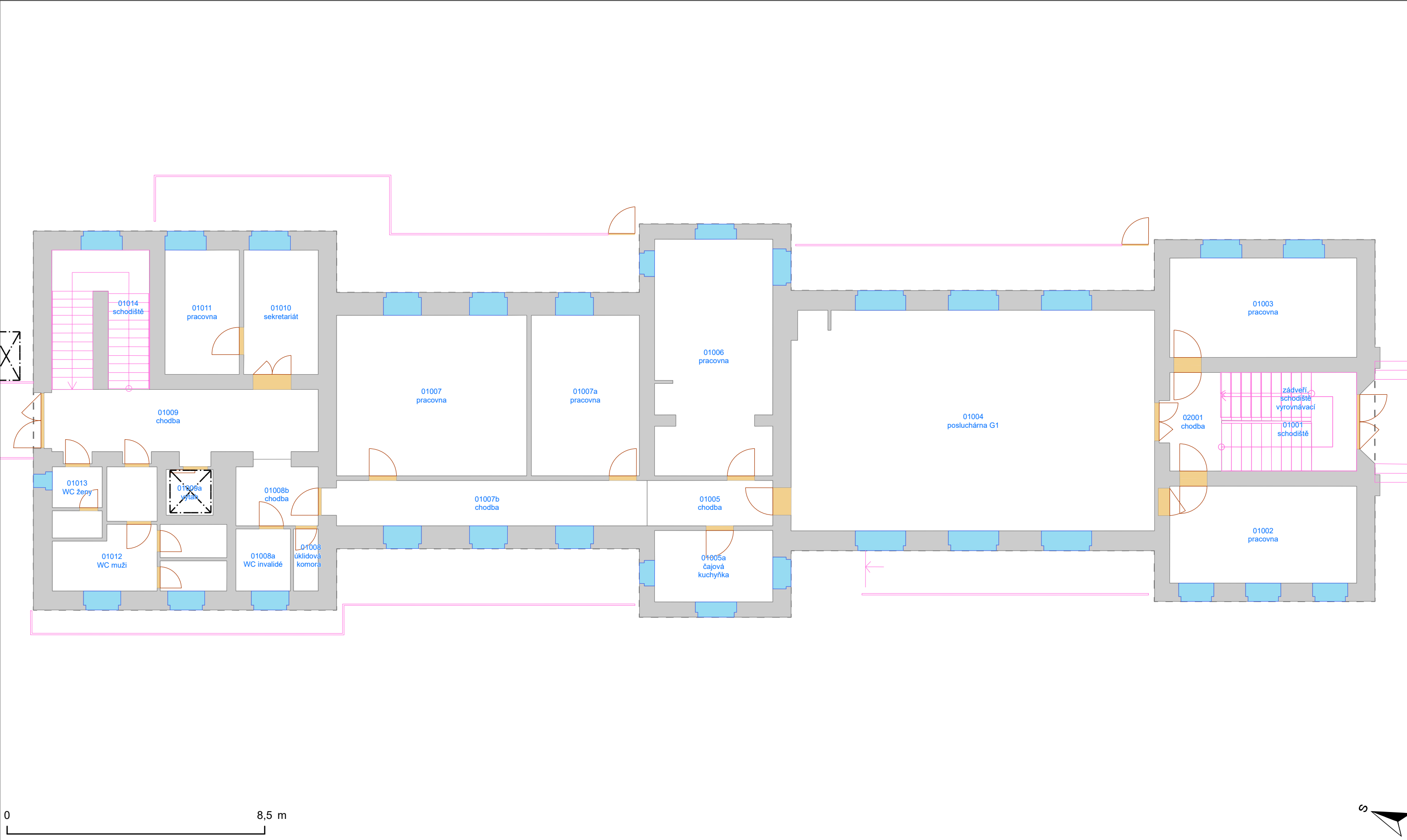
Budova

Okenní výplň

PASPORT - BVB03N01

Přírodovědecká fakulta - Kotlářská 2, pavilon 03
1. nadzemní podlaží

Masarykova univerzita negarantuje aktuálnost nebo úplnost exportovaných dat ani jejich obsahovou či formální správnost a nenese odpovědnost za důsledky vzniklé v souvislosti s použitím exportovaných dat.
Uživatel tímto bere na vědomí, že exportované údaje jsou orientační povahy a neslouží jako potvrzení aktuálního stavu. Za účelem ověření aktuálního stavu vždy kontaktujte správce budovy (případně technologie) či jinou odpovědnou osobu.



- Výtah

Schodiště

Otevírání dveří

Dveřní průchod

Okno

Svislá konstrukce

Místnost

Podlaží

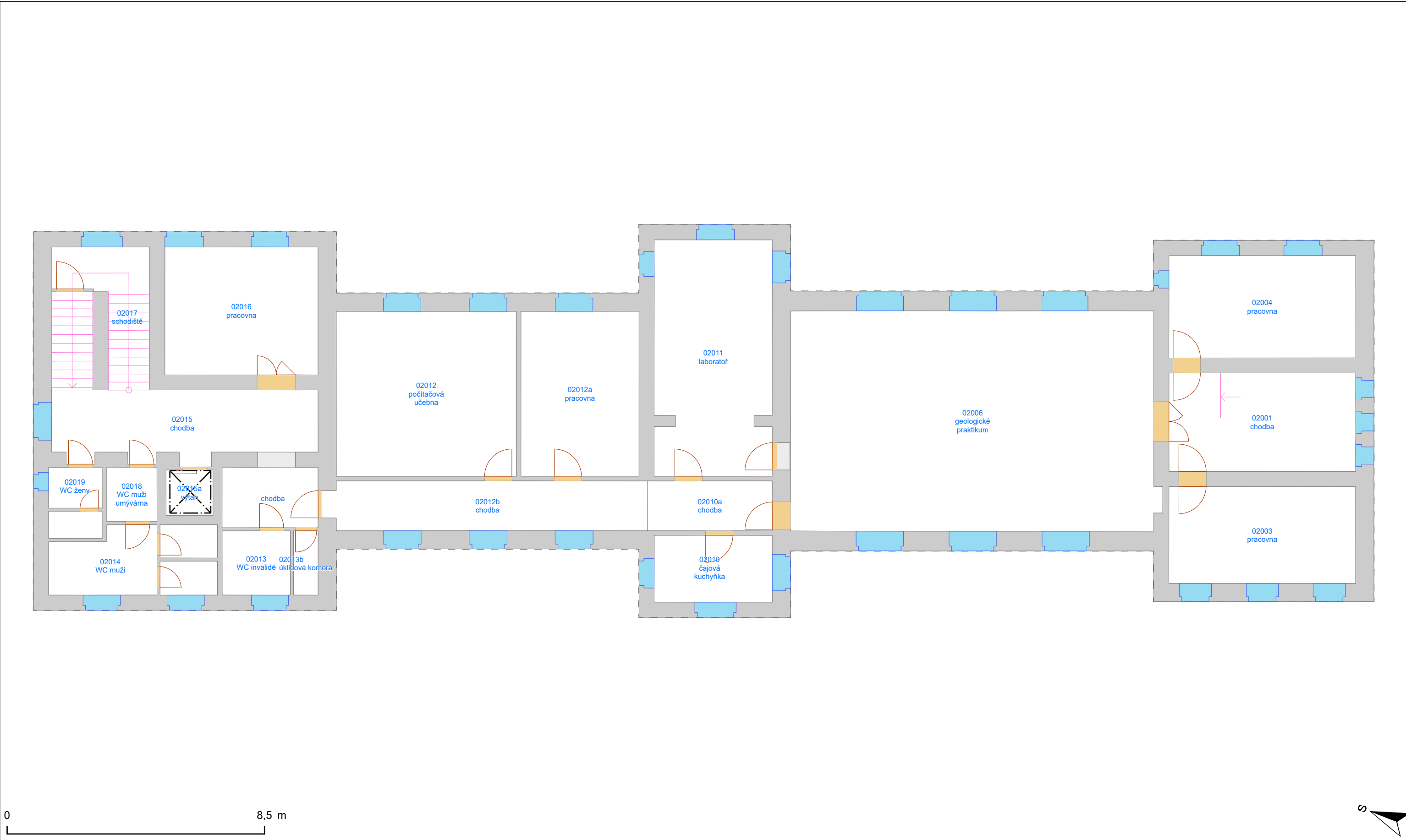
Budova

Okenní výplň

PASPORT - BVB03N02

Přírodovědecká fakulta - Kotlářská 2, pavilon 03
2. nadzemní podlaží

Masarykova univerzita negarantuje aktuálnost nebo úplnost exportovaných dat ani jejich obsahovou či formální správnost a nenese odpovědnost za důsledky vzniklé v souvislosti s použitím exportovaných dat.
Uživatel tímto bere na vědomí, že exportované údaje jsou orientační povahy a neslouží jako potvrzení aktuálního stavu. Za účelem ověření aktuálního stavu vždy kontaktujte správce budovy (případně technologie) či jinou odpovědnou osobu.



--- Výtah
Schodiště
Otevírání dveří
Dveřní průchod
Okno
Svislá konstrukce
Místnost
Podlaží
Budova
Okenní výplň

Export provedl:
Stanislav Piňos, 111285
24.4.2024

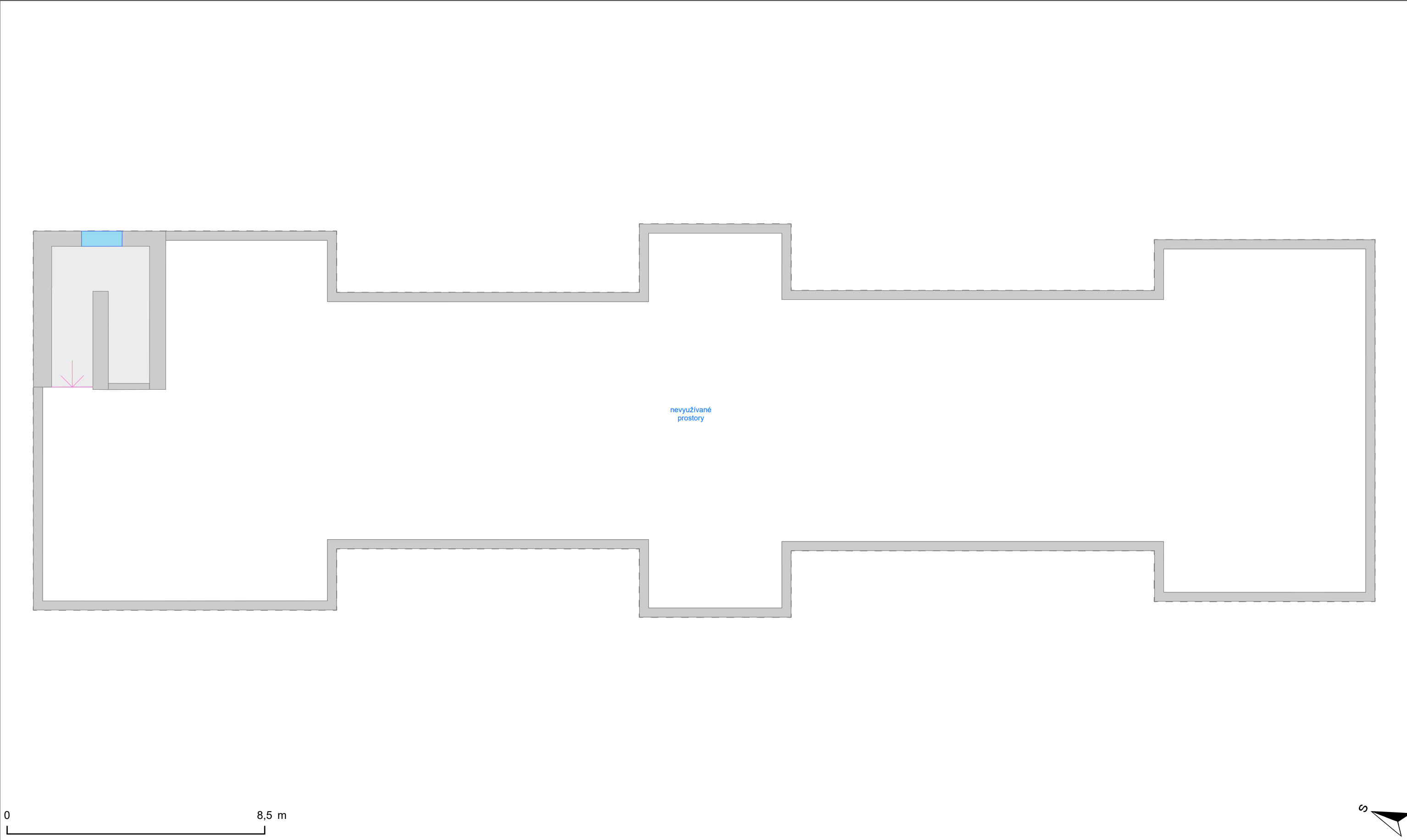
Vypracoval:
Oddělení facility managementu
SUKB MU, Brno, duben 2024

MUNI
SUKB

PASPORT - BVB03N03

Přírodovědecká fakulta - Kotlářská 2, pavilon 03
3. nadzemní podlaží

Masarykova univerzita negarantuje aktuálnost nebo úplnost exportovaných dat ani jejich obsahovou či formální správnost a nenese odpovědnost za důsledky vzniklé v souvislosti s použitím exportovaných dat.
Uživatel tímto bere na vědomí, že exportované údaje jsou orientační povahy a neslouží jako potvrzení aktuálního stavu. Za účelem ověření aktuálního stavu vždy kontaktujte správce budovy (případně technologie) či jinou odpovědnou osobu.



- Výtah

Schodiště

Otevírání dveří

Dveřní průchod

Okno

Svislá konstrukce

Místnost

Podlaží

Budova

Okenní výplň
- Export provedl:
Stanislav Piňos, 111285
24.4.2024

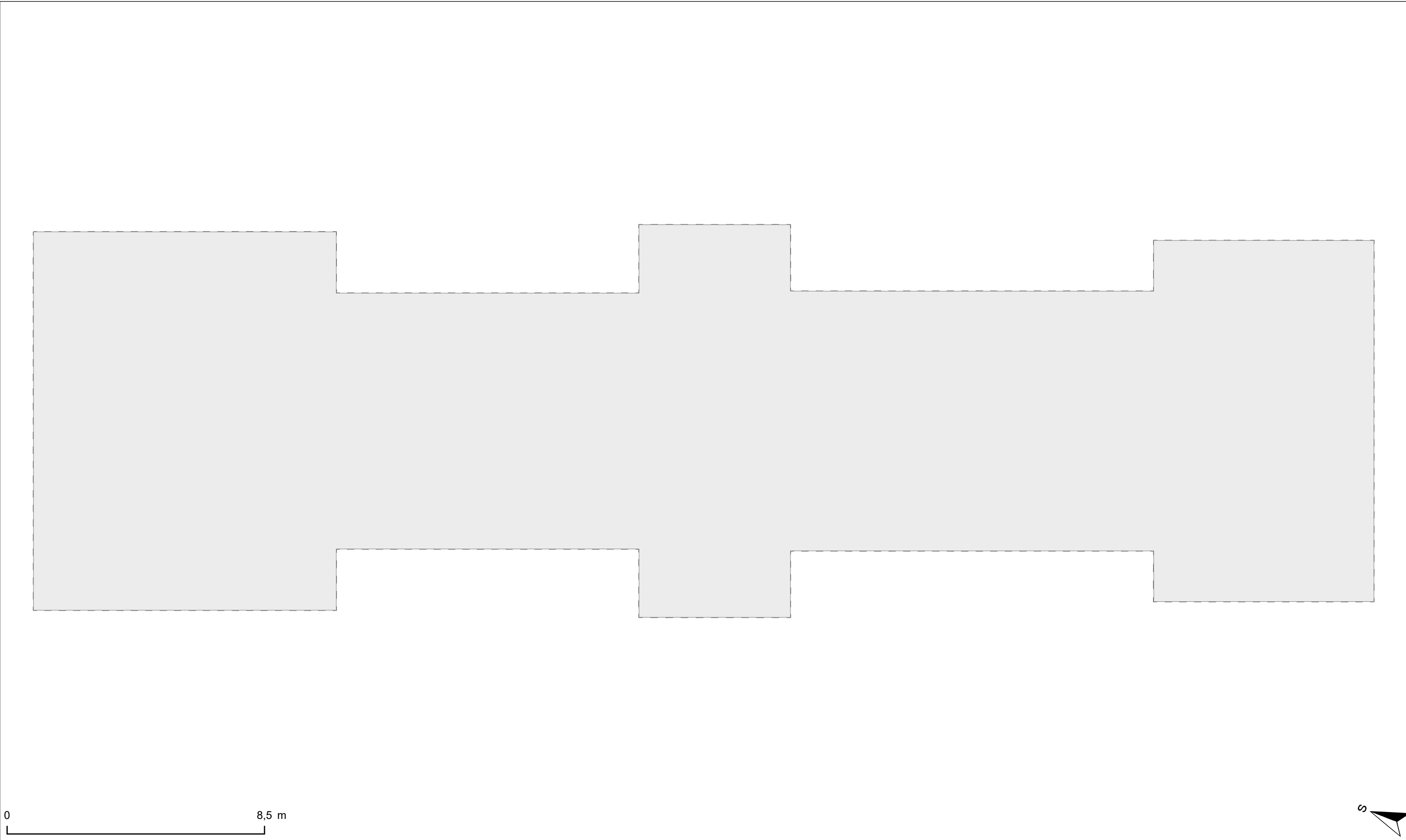
Oddělení facility managementu
SUKB MU, Brno, duben 2024

Univerzita
Masarykova
Stavba
Kotlářská
Budova

PASPORT - BVB03S01

Přírodovědecká fakulta - Kotlářská 2, pavilon 03
1. střešní podlaží

Masarykova univerzita negarantuje aktuálnost nebo úplnost exportovaných dat ani jejich obsahovou či formální správnost a nenese odpovědnost za důsledky vzniklé v souvislosti s použitím exportovaných dat.
Uživatel tímto bere na vědomí, že exportované údaje jsou orientační povahy a neslouží jako potvrzení aktuálního stavu. Za účelem ověření aktuálního stavu vždy kontaktujte správce budovy (případně technologie) či jinou odpovědnou osobu.



- Výtah

Schodiště

Otevírání dveří

Dveřní průchod

Okno

Svislá konstrukce

Místnost

Podlaží

Budova

Okenní výplň
- Export provedl:
Stanislav Piňos, 111285
24.4.2024

Oddělení facility managementu
SUKB MU, Brno, duben 2024

9

Export provedl:
Stanislav Piňos, 111285
24.4.2024

Oddělení facility managementu
SUKB MU, Brno, duben 2024

9

MUNI
SUKB